

상담/심리/발달에서의
질적 연구 동향과 발전:

“질적 연구,
인간의 마음을
사로잡다”

2018

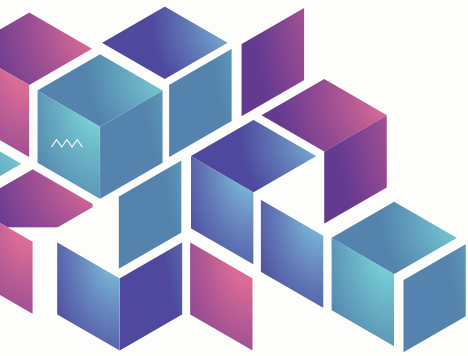
일시 2018년 4월 28일(토)

장소 서울대학교

주최 한국질적탐구학회

후원 서울대학교, 아카데미프레스





2018, 한국질적탐구학회 춘계학술대회에 여러분을 초대합니다!

⊕ ○ 존경하는 연구자님께

질적 연구는 최초에 철학, 사회학, 인류학을 중심으로 발전하였지만, 비교적 최근에는 심리학, 상담학, 상담심리학 등을 중심으로 외연 확장과 발전을 거듭하고 있습니다. 한국질적탐구학회는 이러한 학문적 동향과 시대정신에 발맞추어, 『**상담/심리/발달에서의 질적 연구 동향과 발전: “질적 연구, 인간의 마음을 사로잡다”**』 라는 주제로 2018. 춘계학술대회를 개최하고자 합니다. 우리 학회의 이러한 노력은 여러 학문 분과에서 축적된 질적 연구방법과 성과를 공유하고, 제 학문의 발전을 위한 융합과 통섭을 이끌어 내는 데 기여할 수 있을 것입니다.

올해 춘계학술대회는 2018년 4월 28일(토) 서울대학교에서 개최될 예정입니다. 오전에는 **상담/심리/발달 분야에서의 질적 연구 동향과 발전에 대한 주제발표**가 진행될 예정입니다. 그리고 오후에는 다양한 학문 분과에서 생성되고 있는 질적 연구방법과 연구 결과를 공유하기 위해 **16개의 세션**(내러티브 탐구, 의료/보건 분야에서의 질적 연구, 언어, 담화, 담론 연구, 질적 연구자 되기, 역사학 분야에서의 질적 연구, 실행연구, 자기분석/신경과학, 자기연구/자문화기술지, 골프(교육) 분야에서의 질적 연구, 스포츠 교육과 질적 연구, 무용(교육)과 질적 연구, 유아교육과 질적 연구, 초상화법, 현상학, 예술치료 분야에서의 질적 연구, 비판적 질적 연구)을 운영할 예정입니다.

또한, 우리 학회는 질적 연구방법을 통해 국가단위 연구(비)를 수주하기 위한 계획서 작성 노하우를 공유하기 위해 기획 세션(“우리는 어떻게 성공하였나?: 국가 연구비 수주를 위한 질적 연구계획서 작성 노하우”)을 운영할 예정이며, 저자와의 대화(“화로정담”) 및 질적 연구방법론(질적 자료 분석, 상담에서의 질적 연구 방법, 예술기반 질적 연구방법, 초보자 입문 과정) 워크숍을 진행하고자 합니다. 2018. 춘계학술대회에 대한 연구자님의 관심과 참여, 그리고 성원을 부탁드립니다. 감사합니다.

2018. 3.

한국질적탐구학회장 전 영 국
한국질적탐구학회학술위원장 이 동 성

사전 특별 워크숍

비서구권 최초
한국형
질적자료분석
프로그램이
여러분들 곁에
다가왔습니다.



파랑새 2.0을

활용한 질적자료분석 워크숍 안내

방대한 질적 자료의 체계적인 관리가 필요한 연구자!
전사와 동시에 코딩이 이루어지는 효율적인 연구의 진행!
외국 프로그램을 배우는데 소요되었던 엄청난 시간과 노력!
질적 연구가 어려워 망설였던 질적 연구 입문자!

이제 더욱 업그레이드 된 파랑새 2.0으로 질적 연구의 새로운 세상을 맞이하십시오.
프로그램 습득의 시간 효율성! 사용자 중심의 편리한 인터페이스!
전사, 코딩, 주제 생성으로 이어지는 질적 연구 방법의 자연스런 체득이 이루어집니다!

1. 워크숍 세션

- 세션1. CAQDAS 동향소개와 필요성: 이현철
- 세션2. 자료분석 방법: 민성은/정상원
- 세션3. 파랑새 실습: 오영범

2. 주요 내용

1. 세계 주요 질적자료분석 소프트웨어의 동향과 발전과정
2. 질적연구를 위한 기초적인 질적자료 분석의 개념과 코딩 전략
3. 질적자료분석 소프트웨어 '파랑새 2.0'기능 익히기
4. 웹 기반 '파랑새 2.0'을 통한 자료입력 및 전사, 코딩, 주제 생성
5. 오디오 파일 불러오기를 통한 실시간 전사 작업
6. 파랑새 2.0만의 차별적 기능: 분석적 메모, 코드북, 편리한 카테고리 생성
7. 파랑새를 활용한 질적연구논문 작성하기

3. 강사

이현철(고신대학교 교수), 오영범(부산대학교 강사), 민성은(미국 인디애나대학교 박사과정), 정상원(진주교육대학교 강사)

4. 등록 안내

일시: 2018년 4월 27일(금) 오후 1:00~5:00

장소: 서울대학교 71-1 동(체육문화교육연구동 213호)

참가 비용: 9만원(사전등록 선착순 40명 마감)

(교재: 『질적자료분석 파랑새 2.0』(오영범 · 이현철 · 정상원 공저) 제공)

입금 계좌: 농협 302-0917-2240-41 전영국(한국질적탐구학회)

준비물: 개인 노트북

※ 사전 워크숍은 학술대회 등록과 별도입니다.



2018. 춘계 학술대회 프로그램

일시: 2018년 4월 28일(토) 시간: 09:00~19:40

1. 연차학술대회 주제 세션

- 상담/심리/발달에서의 질적 연구 동향과 발전: “질적 연구, 인간의 마음을 사로잡다”

2. 기획 세션

- “우리는 어떻게 성공하였나?: 국가 연구비 수주를 위한 질적 연구계획서 작성 노하우”

3. 화로 정담

- 교육학/교육과정 탐구주제로서의 자기배려: Foucault, Noddings, 그리고 Pinar

시간/장소	프로그램(안)	
09:00 - 09:40	▶ 현장 등록	
09:40 - 10:00	▶ 개회식 • 개회사 및 학회장 인사 : 학회장 • 축사 및 환영사 : 서울대 기관장	
10:00 - 12:00 71-1동 (체육문화교육 연구동)	206호 대형 강의실 (사회: 이현주, 이화여대)	308호 강의실 (사회: 김영천, 전주교대)
	주제 발표: 상담/심리/발달에서의 질적 연구동향과 발전 ▶ 주제1: 국외 상담심리 분야의 질적 연구 동향 분석 • 발제자: 김명찬 교수 (인제대학교) ▶ 주제2: 우리나라 상담학 분야에서의 질적 연구 동향 분석 • 발제자: 김지연 교수 (계명대학교) ▶ 주제3: 상담심리 분야 질적 연구에서의 윤리적 이슈와 딜레마 • 발제자: 김소연 교수 (극동대학교) ▶ 주제4: 상담심리 분야 질적 연구에서의 자료 수집 및 분석 • 발제자: 박승민 교수 (송실대학교)	기획 세션(Project Session) “우리는 어떻게 성공하였나?: 국가 연구비 수주를 위한 질적 연구계획서 작성 노하우” ▶ 주제1: 우리나라 고등학교 청소년 성소수자(LGBT) 질적 연구 (주재홍, 전주교대) ▶ 주제2: 나는 어떻게 매력적인 계획서를 썼는가?: 현장성과 간학문성을 통한 한국교회 심층분석 (이현철, 고신대) ▶ 주제3: 학습의 탈경계: 한국 학생들의 새로운 공부 문화로서 그림자교육의 역할과 한계에 대한 질적 연구 (최성호 · 김영천, 전주교대) ▶ 주제4: 독창적인 연구주제와 다양한 질적 연구방법으로 심사자들을 설득하기: “농어촌지역 소규모학교 운영기제를 중심으로” (이동성, 전주교대)
	화로 정담: 교육학/교육과정 탐구주제로서의 자기배려: Foucault, Noddings, 그리고 Pinar (정정훈 전남대학교, 211호 강의실 11:00-12:00) 정정훈(2017). Concept of care in curriculum studies, Routledge.	

시간/장소	프로그램(안)			
12:00-13:30	중식 및 휴식 (Lunch & Break Time)			임원진 회의
13:30-15:00 (Session A)	<Session 1> 308호실 골프에서의 자기관리와 열정 임진선(우석대, 좌장) 설수황(연세대) 강방수(고려대) 한지훈(연세대)	<Session 2> 211호실 의료분야에서의 질적 연구: 환자 안전을 중심으로 옥민수(울산대병원, 좌장) 옥민수(울산대병원) 표지희(울산대병원) 이 원(연세대) 최지은(한국보건 의료연구원)	<Session 3> 212호실 언어, 담화, 담론 연구 신동일(중앙대, 좌장) 신동일(중앙대) 김지홍(경상대) 최윤선(서울대) 김주환(동국대)	<Session 4> 213호실 멀리 떠나는 길: 나는 왜 질적 연구자가 되었는가? 김영천(진주교대, 좌장) 심환희(부산여대) 정상원(진주교대대학원) 진명일(대전대)
	<Session 5> 214호실 역사학 연구에서의 양과 질 김정권(광운대, 좌장) 김정권(광운대) 이기봉(충남대) 박 범(고려대) 박경목(서대문형무소)	<Session 6> 307호실 실행연구방법 이호철(진주교대, 좌장) 고지훈(한양대) 조재성(한양대) 김효숙(송실대) 박창민(진주교대)	<Session 7> 309호실 자기분석/신경과학 김명찬(인제대, 좌장) 남수경(인제대) 김수안(인제대) 이현진(인제대)	<Session 8> 310호실 자기연구/자문화기술지 이동성(진주교대, 좌장) 송지환(전주교대) 서현석(전주교대) 원영미(한국교원대)
15:00-15:10 (Break Time)	휴식 및 장소 이동 (계속)			
15:10-16:40 (Session B)	<Session 9> 308호실 내러티브 탐구 한영주(한국상담대학원대 좌장) 김은하(현풍고) 이정호/한영주(한국상담대학원대) 김혜진/한영주(한국상담대학원대) 조희순(모래이야기연구소) 조재성(진주교대)	<Session 10> 211호실 스포츠에서의 반성과 성찰 송지환(전주교대, 좌장) 고문수(경인교대) 김동화(충남대) 김중형(광주교대) 김영주(세한대)	<Session 11> 212호실 무용·연기(예술)와 질적 연구 [사]한국연기예술학회 주관 조기숙(이화여대, 좌장) 조기숙(이화여대) 한혜주(이화여대) 송갑석(청주대) 흥세희(청주대)	<Session 12> 213호실 유아교육과 질적 연구 이진희(계명대, 좌장) 이진희(계명대) 윤은주(숙명여대) 신은미(덕성여대) 김병건(경북대)
	<Session 13> 214호실 초상화법을 통한 인물 사례 연구 배성아(호서대, 좌장) 이현주(이화여대) 오성숙(중앙대) 전영국(순천대) 배성아(호서대)	<Session 14> 307호실 현상학의 복잡한 대화: 몸, 기억, 배려 탐구를 위한 현상학 정정훈(전남대, 좌장) 이기연(카톨릭대) 공병혜(조선대) 정상원(경북대) 정정훈(전남대)	<Session 15> 309호실 예술치료에서의 정체성과 역할 김동민(전주대, 좌장) 고경순(서울여대) 김선주(서울여대) 김혜은(언어심리치료센터) 임지연(전북청소년교육연구소) 최지엘(전북장애인복지관)	<Session 16> 310호실 비판적 질적 연구 허창수(충남대, 좌장) 허창수(충남대) 고권혁(충남대) 여은정(충남대)
	워크숍 A 211호 강의실	워크숍 B 212호 강의실	워크숍 C 213호 강의실	워크숍 D 214호 강의실
16: 40-19: 40 (Workshop) (선착순 30명)	초보자 입문 과정 허창수(충남대학교)	상담에서의 질적 연구방법 김명찬(인제대학교)	예술기반 질적 연구방법 이미정(한국교원대학교)	질적 자료 분석: A에서 Z까지 정상원/조재성/민성은 (진주교대 교육대학원)

주제발표 상담/심리/발달에서의 질적 연구동향과 발전 206호 대형강의실, 10:00 - 12:00

이름	소속/학과	발표제목
김명찬	인제대학교	국외 상담심리 분야의 질적 연구 동향 분석
김지연	계명대학교	우리나라 상담학 분야에서의 질적 연구 동향 분석
김소연	극동대학교	상담심리 분야 질적 연구에서의 윤리적 이슈와 딜레마
박승민	송실대학교	상담심리 분야 질적 연구에서의 자료 수집 및 분석

기획 세션 국가연구 수주를 위한 질적 연구계획서 작성 308호 강의실, 10:00~12:00

이름	소속/학과	발표 주제
주재홍	진주교육대학교/교육학과	우리나라 고등학교 청소년 성소수자(LGBT) 질적 연구
이현철	고신대학교/기독교교육과	나는 어떻게 매력적인 계획서를 썼는가?: 현장성과 간학문성을 통한 한국교회 심층분석
최성호, 김영천	진주교육대학교/교육대학원	학습의 탈경계: 한국 학생들의 새로운 공부 문화로서 그림자교육의 역할과 한계에 대한 질적 연구
이동성	전주교육대학교/초등교육과	독창적인 연구주제와 다양한 질적 연구방법으로 심사자를 설득하기: "농어촌지역 소규모학교 운영 기제를 중심으로"

화로 정담 교육학/교육과정 탐구주제로서의 자기배려 211호 강의실, 11:00~12:00

이름	소속/학과	질적 연구방법론 관련 저서
정정훈	전남대학교/교육학과	정정훈(2017). Concept of care in curriculum studies, Routledge.

Session1 골프에서의 자기관리와 열정 308호 강의실, 15:10 - 16:40

이름	소속/학과	발표제목
임진선	우석대학교/태권도학과	좌장
설수향	연세대학교	IT기기를 체험한 골프레슨참여자의 몰입과정 분석
강방수	고려대학교	자문화기술지를 통해 본 프로골퍼학생 지도경험 분석
한지훈	연세대학교	한국프로골퍼들이 선택하는 골프 의류에 대한 의미분석

Session2 의료 분야에서의 질적 연구: 환자 안전을 중심으로 211호 강의실, 13:30 - 15:00

이름	소속/학과	발표제목
옥민수(좌장)	울산대학교/예방의학과	의료분야에서의 질적 연구 활용의 필요성
표지희	울산대학교/예방의학과	의료사고 피해 유가족의 경험에 대한 질적 사례연구
이원	연세대학교/의료법윤리학과	근거이론을 활용한 제2의 피해자의 대응 과정 분석
최지은	한국보건 의료연구원	의료사고의 피해자들, 연구 함의 및 정책적 개선 방향

Session3 언어, 담화, 담론 연구 212호 강의실, 13:30 - 15:00

이름	소속/학과	발표제목
신동일(좌장)	중앙대학교/영어영문과	언어적 전회, 담화 그리고 담론: 학제간 연구의 탐색
김지홍	경상대학교/국어교육과	노먼 페어클립의 비판적 담화분석의 이해
최윤선	서울대학교/불어불문과	질적 담화분석의 사례 연구
김주환	동국대학교/사회학과	미셸 푸코의 담론분석 방법론의 원리와 체계적 난점들

Session4 멀리 떠나는 길: 나는 왜 질적연구자가 되었는가? 213호 강의실, 13:30 - 15:00

이름	소속/학과	발표제목
김영천	진주교육대학교/교육학과	좌장
심환희	부산여자대학교/간호학과	질적 연구자로서의 첫걸음 떼기
정상원	진주교육대학교/교육대학원	존재론적 질문에 대한 해답 찾기: 교육과정학자로서 현상학적 질적 연구자 되기
진명일	대전대학교/산업광고심리학과	나는 왜 질적 연구자가 되었는가?

Session5 역사학 연구에서의 양과 질 214호 강의실, 13:30 - 15:00

이름	소속/학과	발표제목
김정권(좌장)	광운대학교	한국사 연구에 있어서 양(量)과 질(質)의 문제
이기봉	충남대학교/국사학과	고대사 연구에 있어서 양(量)과 질(質)의 문제
전상욱	안동대학교/사학과	인물사 연구에 있어서 양(量)과 질(質)의 문제
박 범	고려대학교/한국사학과	경제사 연구에 있어서 양(量)과 질(質)의 문제
박경목	서대문형무소 역사관	독립운동사 연구에 있어서 양(量)과 질(質)의 문제

Session6 실행연구 307호 강의실, 13:30 - 15:00

이름	소속/학과	발표제목
이호철	진주교육대학교/체육교육과	좌장
고지훈	한양대학교	역사적 사고력 함양을 위한 박물관 교육프로그램 개발에 관한 실행연구
조재성	한양대학교	다중지능이론을 적용한 전자 포트폴리오 평가에 관한 협력적 실행연구
김효숙	송실대학교	비판적 문식성 교육을 통한 결혼이주여성의 주체성형성에 관한 실행연구
박창민	진주교육대학교	자기조직화를 위한 교수·학습 여건 조성에 관한 실행연구

Session7 자기분석/신경과학 309호 강의실, 13:30 - 15:00

이름	소속/학과	발표제목
김명찬	인제대학교	좌장
남수경	인제대학교	연구자 주관성의 신경과학적 기제
김수안	인제대학교	상담자 자기성찰과 신경과학
이현진	인제대학교	정서 기반 자기분석의 신경과학적 기제

Session8 자기연구와 자문화기술지 310호 세미나실, 13:30 - 15:00

이름	소속/학과	발표제목
이동성	전주교육대학교/초등교육과	좌장
송지환	전주교육대학교/체육교육과	학생선수 출신 대학교수의 '공부하는 학생선수'에 대한 소회
서현석	전주교육대학교/국어교육과	'초등국어과교육'을 담당하는 교사교육자의 갈등과 딜레마: '초등국어수업을 잘하는 교사 양성'의 어려움에 대하여
원영미	한국교원대학교/초등미술교육과	'나'의 예술경험과 수행인성 이야기

Session9 내러티브 탐구 308호 강의실, 13:30 - 15:00

이름	소속/학과	발표제목
한영주	한국상담대학원대학교	좌장
김은하	현풍고등학교	소프트웨어 마에스트로 학생의 수학학습 성장기(내러티브 탐구와 도구발생의 관점에서)
이정호, 한영주	한국상담대학원대학교	남자청소년의 고교시절 기숙사생활경험
김혜진, 한영주	한국상담대학원대학교	성공한 사람들의 성공이후의 삶
조희순, 조재성	유초모래이야기상담연구소/ 진주교육대학교	모래이야기상담에서 심층면담방법의 개발과 활용

Session10 스포츠에서의 반성과 성찰 211호 강의실, 15:10 - 16:40

이름	소속/학과	발표제목
송지환	전주교육대학교/체육교육과	좌장
고문수	경인교육대학교/체육교육과	초등예비교사교육자의 체육수업에 관한 반성과 성찰 이야기
김동화	충남대학교/체육교육과	체조국가대표 선수출신 대학교수의 자문화기술지
김중형	광주교육대학교/체육교육과	체육고등학교 출신 초등교사의 생애사 연구
김영주	세한대학교/해양스포츠학과	김승진 선장의 209일간 무기항-무원조-무동력 세계 요트 항해의 의미

Session11 무용·연기(예술)의 질적 연구 [사)한국연기예술학회 주관] 212호 강의실, 15:10 - 16:40

이름	소속/학과	발표제목
조기숙(좌장)	이화여자대학교/무용과	무용과 실기 기반 연구: 무용·연기
한혜주	이화여자대학교/무용과	무용과 체험기반: 무용연구 사례 발표
송갑석	청주대학교/연극학과	실기 기반 연구: 연기의 사례
홍세희	청주대학교/영화학과	Pavis,P.의 연극 분석법

Session12 유아교육과 질적 연구 213호 강의실, 15:10 - 16:40

이름	소속/학과	발표제목
이진희(좌장)	계명대학교/유아교육과	좋은 유아교육과 평가: 평가자의 역할 다시 보기
윤은주	숙명여자대학교/아동복지학부	들뢰즈와 유아교사교육: 교사교육자 역할 다시 보기
신은미	덕성여자대학교/유아교육과	유아놀이와의 마주침: 관찰의 의미 다시 보기
김병건	경북대학교/아동학가족학과	유아특수교육과 발달의 정상성 다시 보기

Session13 초상화법을 통한 인물 사례 연구 214호 강의실, 15:10 - 16:40

이름	소속/학과	발표제목
이현주	이화여자대학교	초상화법에서 드러나는 개인 내면의식의 흐름과 포착
오성숙 전영국	중앙대학교 순천대학교	일터에서 배움을 추구하는 어느 IT정보 기술인의 성장과정 탐구
배성애(좌장)	호서대학교/교양학부	유아의 자발적 그림그리기 활동에 관한 질적 분석

Session14 현상학의 복잡한 대화: 몸, 기억, 배려 탐구를 위한 현상학 307호 강의실, 15:10 - 16:40

이름	소속/학과	발표제목
이기연	카톨릭대학교	현상학적 연구에 대한 비판과 대안: 모방(Mimesis)을 위하여
공병혜	조선대학교/간호학과	몸의 기억과 돌봄
정상원	경북대학교/교육학과	van Mannen의 현상학적 접근이 교육과정 연구에 주는 시사점 탐구
정정훈(좌장)	전남대학교	William Pinar의 현상학적 탐구와 주체성(subjectivity)

Session15 예술치료에서의 정체성과 역할 309호 강의실, 15:10 - 16:40

이름	소속/학과	발표제목
김동민	전주대학교/예술심리치료학과	좌장
고경순	서울여자대학교/특수치료전문대학원 표현예술치료학과 (겸임교수)	움직임기반 수퍼비전에 참여한 예술치료사들의 경험연구
김선주	서울여자대학교/특수치료전문대학원 표현예술치료학과 (박사수료)	르네 마그리트의 유년기 외상경험과 예술을 통한 치유과정 연구: 미술치료사의 관점으로
김혜은	서동욱 언어심리치료센터	목회자 자녀인 음악치료사의 자기정체성 형성과정에 관한 자문화기술지
임지연	전북청소년교육연구원/전주대학교 예술심리치료학과 (박사과정)	음악치료사들의 학위과정 경험에 대한 합의적 질적연구
최지엘	전북장애인복지관/전주대학교 예술심리치료학과 (박사과정)	음악치료인턴십에서 경험하는 팀워크에 대한 합의적 질적연구

Session16 비판적 질적 연구 310호 세미나실, 15:10 - 16:40

이름	소속/학과	발표제목
허창수(좌장)	충남대학교/교육학과	좌장/한 대안교육을 통한 경계교육학적 의미 이해
고권혁	충남대학교/ 교육학과	교육 국제협력 경험에 대한 비판교육학적 이해
여은정	충남대학교/ 교육학과	한 대안교육에 대한 비판교육학적 이해

워크숍 A

초보자 입문 과정: 브리콜뢰르의 브리콜라주 하기



허창수_ 충남대학교 교수

허창수 교수는 충남대학교 교육학과 교수로 재직하고 있으며, 한국교육과정학회, 질적탐구학회, 다문화교육학회 등 학회이사를 맡고 있다. 비판교육학, 탈식민주의에 기초하여 교육과정, 질적연구방법, 국제협력 영역 탐구에 관심을 가지고 있으며, 이와 관련된 다수 논문을 발표하였다.

질적 연구를 정의하기는 쉽지 않다. 브리콜라주라는 재현 방식에 의해 다양한 개념이 구성되며, 그로부터 다양한 연구 과정을 생산하기 때문이다. 이런 특성으로 질적 연구를 처음 시도하는 연구자들은 당황스러운 상황을 직면하게 되는데, 이를 헤쳐가기 위한 방향을 찾는 것 또한 쉽지 않다. 그래서 다양한 워크숍에 참여하고 수업을 들어봐도 근본적인 큰 틀에서 질적 연구를 이해하기보다 임시적 방편으로 기술적인 지식만을 습득하게 되어 더욱 답답함을 느낀다. 이 강좌는 이러한 상황의 이해로부터 시작하여, 질적 연구의 본질적인 의미에 대해서 소개하며, 그동안 풍부한 현장 경험에서 얻은 노하우도 함께 제공하고자 설계되었다. 따라서 질적 연구의 역사적 흐름에서부터, 연구 설계와 진행 과정, 결과 재현 등 질적 연구의 전반적인 이해를 소개할 것이다.

1. 브리콜뢰르와 브리콜라주의 의미 이해
역사적 이해를 통한 질적 연구 개념 이해
2. 브리콜뢰르가 되기 위한 노력과 브리콜라주를 위한 도구 준비하기
질적 연구를 시작하기 위한 준비에서부터 설계까지
3. 브리콜라주를 위한 도구 찾아가기
연구 진행 과정에서 발생 가능한 다양한 상황들에 이해와 기투
4. 브리콜라주 하기
브리콜뢰르가 브리콜라주를 재현하는 다각적 시각에 대한 이해
5. 브리콜뢰르와 브리콜라주 확인
연구의 타당성과 윤리에 대한 다양한 이해

워크숍 B

상담에서의 질적 연구방법: “나의 80대 아버지 대학 공부 뒷바라지 경험”



김명찬_인제대학교 교수

김명찬 교수는 상담자와 현장 실천가들의 자기분석 연구에 관심을 갖고 있다. 20편에 가까운 자문화 기술지(autoethnography)를 저술해 왔다. 『“상처 입은 아버지와 아들”의 회복에 대한 자문화기술지(2015)』와 같이 상담자이자 연구자인 개인의 심층적인 경험을 분석한 연구를 통해 상담자의 개인적·전문적 성장에 대한 통합 모델을 구축해 나가고 있다.

본 워크숍은 상담자, 교수, 연구자로서의 강의자의 개인적 경험을 바탕으로 한 자문화기술지를 통해 상담학 질적 연구방법에 대한 실제적인 사례를 제시하고자 합니다. 연구자 자신과 가족의 변화와 성장에 대한 동기에서 시작된 80대 아버지의 대학 생활 동안 연구자가 무엇을 경험하고, 그 의미가 어떻게 구성되어 가는지를 보여주고자 합니다.

연구를 통해 상담자의 개인적·전문적 성장이 통합적으로 이루어질 수 있다는 가능성을 보여주는 사례가 될 것으로 여겨집니다.

1. 연구 주제
아버지와 나의 회복 프로젝트: 80대 아버지 대학에 보내기
삶과 연구의 통합으로써 실행적 관점
2. 연구 자료
동기 부여, 도서관 사용법, 책 읽는 법, 보고서 작성, 이메일 사용, 시험 공부 방법 등
부단하고 격한 갈등의 연속: 아버지와 나, 나와 형제자매들
3. 자료 분석
구성주의적 관점: 80대 아버지 대학 생활의 의미를 중심으로
의미의 지속적인 재구성 과정에 초점
4. 연구 의의
삶을 변화시키는 연구로써 자문화기술지

예술기반 질적 연구방법



이미정 한국교원대학교 교수

이미정 교수는 한국교원대학교 초등교육과 교수로 재직하고 있으며, 한국초등미술교육학회 및 한국국제미술교육학회 이사를 맡고 있다. 아울러 다수의 개인전을 비롯하여, 한국미술협회 회원 및 충북미술협회 추천 작가로서 작품 활동을 하고 있다. 그는 풍부한 학교 현장경험과 예술가로서의 경험을 바탕으로 질적연구방법론, 예술기반연구방법론을 탐구하고 있다. 최근 대표 논문으로는 「예술가의 자의식과 예술창작의 관계 탐색(2016)」, 「예술기반 연구방법에서 바라보는 예술의 가치(2017)」 등이 있다.

이 워크숍은 다양한 질적 연구 방법에 대한 또 하나의 새로운 소개이며, 질적 연구 중에서도 가장 질적인 연구 자료와 분석을 요하는 예술기반 연구가 지닌 예술이 가지고 있는 가능성에 대한 소개이다. 세 시간의 수업을 통해 예술기반 연구에 대한 이해와 연구 과정을 살펴보고, 직접 참여해 보며 그 의미를 생각해 보는 기회를 갖게 될 것이다. 이를 위해, 이 워크숍은 아래 수업 내용의 과정들을 함께 짚어 나갈 것이며, 아직은 국내에 정착하지 않은 예술기반 연구 방법으로 자신의 연구 주제와 방법을 연결해 보는 도전적이고 흥미로운 시간이 될 것이다.

1. 질적 연구에 초대하기
“예술은 어떻게 질적 연구가 되는가?”
2. 예술기반연구는 어떠한 배경으로 등장하는가?
3. 예술이 연구가 될 수 있는 근거는 무엇인가?
4. 예술은 어떠한 형태로 연구의 방법이 되는가?
5. 나는 어떤 예술기반 연구를 할 수 있을까?

워크숍 D

질적 자료 분석: A에서 Z까지

김영천/정상원의 “질적연구방법론: Data Analysis” 마스터하기



정상원_ 진주교육대학교 교육대학원 강사

정상원 박사는 진주교육대학교를 졸업하고 동 대학원에서 교육학 석사 학위(교육과정과 수업 전공)를, 경북대학교 대학원에서 교육학 박사 학위(교육과정 및 교육방법)를 취득하였다. 현재 초등학교 교사를 근무하고 있으며, 진주교육대학교 대학원에서 강의를 하고 있다. 연구 분야는 현상학적 질적연구, 질적자료분석, 그리고 학교교육과정 연구 등이다. 대표저서에는 「질적자료분석: 파랑새 2.0 소프트웨어」, 「질적연구방법론 V: Data Analysis」 등이 있다.



조재성_ 진주교육대학교 교육대학원 강사

조재성은 한양대학교 교육학과에서 교육학박사를 취득하였으며, 현재 경상남도 창원시에서 초등학교 교사로 재직하고 있다. 실행연구방법을 바탕으로 학교 교육과정을 개선하고, 새로운 수업과 평가 방법을 발견하고자 노력하고 있다. 최근의 발표된 저서로는 『실행연구: 이론과 방법(2016)』이 있다.



민성은_ 미국 인디애나대학교 박사과정

민성은은 진주교대 교육대학원에서 교육과정 전공으로 석사 학위를 받았다. 현재 진주교육대학교 강사이며, 부산 강동초등학교 교사이다. 주요 연구분야는 학교교육과정과 학생들의 삶에 대한 생애사적 탐구와 질적연구이다. 그의 글은 <질적탐구>, <교사교육연구>, <통합교육과정연구>, <교육문화연구> 등에 게재되었으며, 현재 미국(Indiana University) 박사과정 준비 중이다.

이 워크숍은 한국 질적 자료 분석의 고전으로 자리 잡고 있는 저서, “질적연구방법론: Data Analysis”의 내용을 세 시간의 집중적 수업을 통해 완전히 공부하는 것을 목적으로 합니다. 이를 위해, 이 워크숍은 책의 목차에 기초하여 크게 자료 분석 전 단계, 자료 분석 단계, 그리고 자료 분석 이후 단계에 질적 연구자들이 알아야 하는 실제적인 지식과 기법들을 가르쳐주려고 합니다. 국내 처음으로 시도되는 이 체계적인 첫 번째 워크숍을 통하여 질적 연구에서 가장 중요한 능력인 자료 분석에 대한 총체적인 지식을 습득할 수 있기를 기대합니다.

1. 자료 분석 이전 단계의 준비들
2. 자료 분석 단계의 지식과 기법들
3. 다양한 자료 분석의 접근들
문화기술적 분석, 현상학적 분석, 근거이론 분석, 실행연구분석, 생애사 분석, CAQDAS 분석
4. 자료 분석 이후 단계의 지식들



학술대회 참가 등록

사전등록 마감은 4월 20일(금)입니다.

기한에 맞추어 사전등록을 해 주시기 바랍니다.

- ◆ 참가비 : 학생 및 일반인 구분 없이 아래 등록비 참고
- ◆ 입금 계좌 : 농협 302-0917-2240-41 전영국 (한국질적탐구학회)

내용	사전등록비	현장등록비
학술대회 참가	25,000원	30,000원
워크숍 참가 (택1) <ul style="list-style-type: none"> • 초보자 입문 과정 (A) • 상담에서의 질적 연구 방법 (B) • 예술 기반 질적 연구 방법 (C) • 질적 자료 분석 (D) 	45,000원	50,000원
학술대회+워크숍 참가의 경우	60,000원	70,000원

사전등록절차는 다음과 같습니다(2018년 4월 20일까지).

1. 한국질적탐구학회 홈페이지(kaqi.or.kr) 온라인 가입 후 학술행사-사전등록을 누르고 신청합니다.
2. 사전 등록비를 입금해주세요.

학술 행사장 오시는 길

서울대학교 71-1동(체육문화교육연구동)



한국질적탐구학회

주소 전남 순천시 중앙로 255 순천대학교 사범대학 2호관 203호(사무국)

Tel 총무간사 안정은(010-4690-9539)

E-mail kaqi2014@naver.com

http://www.kaqi.or.kr